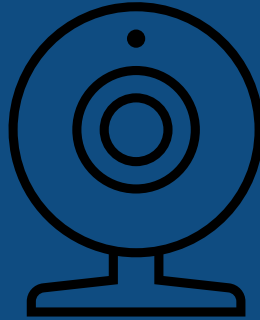


Welkom!





Vlaanderen
is zorgzaam en
gezond samenleven

Klaar voor de nieuwe Rechtenverkenner: Uw rol als lokaal bestuur

Eerst even dit...

- Microfoon uit, camera mag aan (maar moet niet).
- Vragen: via chat, komen later aan bod.
- Opname enkel voor deelnemers.
- Opname zonder deelnemers achteraf ter beschikking via website.

Wie is wie?

- Patricia Werbrouck, Margo Van Muylder en Leen Lauwers, Departement Zorg
- Geertrui Timmers, Agentschap Binnenlands Bestuur, LPDC

Vragen om te beantwoorden in deze sessie

- ▶ Waarom een Rechtenverkenner?
- ▶ Wat is Rechtenverkenner?
- ▶ Welke mogelijkheden?
- ▶ Wat moet ik doen + demo LPDC?
- ▶ Afsluitende vragen en antwoorden

Inleiding

- ▶ Betrokken partijen? →
- ▶ Zonder de medewerking van de LB kan RV niet slagen.
- ▶ Lancering nieuwe RV?
 - Streefdoel midden 2024
 - Maar afhankelijk van hoeveelheid informatie over lokale sociale rechten

- Departement Zorg = productverantwoordelijke
- Samenwerking met Agentschap Binnenlands Bestuur, Digitaal Vlaanderen, SAM vzw, VVSG, Kenniscentrum Vlaamse Steden
- Team LSB van ons departement
- Alle lokale besturen (LB)

Oproep om samen de
nieuwe
Rechtenverkenner te
doen slagen



Vlaanderen
is zorgzaam en
gezond samenleven

Waarom een Rechtenverkenner?

- ▶ [Waarom Rechtenverkenner?](#)
- ▶ [Wat is Rechtenverkenner?](#)
- ▶ [Welke mogelijkheden?](#)
- ▶ [Wat moet ik doen?](#)



Laat van je horen

VRT NWS

16°C 32 km Zook

Tienduizenden mensen laten sociale rechten zoals leefloon links liggen: "Drempel ligt hoog en informatie ontbreekt"

40 tot 50 procent van de mensen die recht hebben op een leefloon, neemt het niet op. Dat blijkt uit onderzoek van de universiteit van Antwerpen, in samenwerking met de universiteit van Luik, FOD Sociale Zekerheid en het Federaal Planbureau. Ook de niet-opname van andere sociale rechten werd onder de loep genomen. "In totaal gaat het over tienduizenden mensen", zegt onderzoeksleider Tim Goedemé.

Ann Willems
do 23 jun 2022 20:41

Twitter Facebook Email Link Print

Het onderzoek richt zich op mensen die in 2017 een laag belastbaar inkomen hadden, en verdiept zich in de (niet-)opname van het leefloon, de verhoogde medische tegemoetkoming, de verwarmingstoelage en de inkomensgarantie voor ouderen.

Bron: [Tienduizenden mensen laten sociale rechten zoals leefloon links liggen: "Drempel ligt hoog en informatie ontbreekt" | VRT NWS: nieuws](#)

Waarom een Rechtenverkenner?

- ▶ **Waarom Rechtenverkenner?**
- ▶ Wat is Rechtenverkenner?
- ▶ Welke mogelijkheden?
- ▶ Wat moet ik doen?

OCMW-wet

+ 2018: Decreet Lokaal Sociaal Beleid

- Geheel van acties om mensen toegang te geven tot sociale grondrechten, zoals vastgelegd in de Grondwet
- Geïntegreerd Breed Onthaal: onderbescherming tegengaan en toegankelijke hulp- en dienstverlening
= **verplichting!**

MAAR

- Samenhangende informatie ontbreekt: verschillende beleidsniveaus en informatie via verschillende tools te vinden
- Lokale initiatieven los van elkaar: efficiëntie en lange termijn?
- Andere initiatieven op papier: weinig dynamiek en mogelijkheden, betalend



Wat is Rechtenverkenner?

- ▶ Waarom Rechtenverkenner?
- ▶ **Wat is Rechtenverkenner?**
- ▶ Welke mogelijkheden?
- ▶ Wat moet ik doen?

- Instrument om sociale rechten te verkennen
- Overheen beleidsniveaus: federaal, Vlaams, provinciaal, lokaal
- In de eerste plaats om maatschappelijk werkers te helpen overzicht te krijgen over bestaande rechten voor hulpvragers → noodzakelijke tool om onderbescherming tegen te gaan
- Types rechten: premies, voorwerpen, goedkopere/ gratis dienstverlening, toelating/verlof/vrijstelling
- Rechten voor iedereen, maar bijzondere aandacht voor kwetsbare doelgroepen

Informereren over sociale rechten.

Sociale rechten zijn gekend.

Sociale rechten worden opgenomen.

- NIET: Sociale Kaart voor overzicht van diensten en voorzieningen → www.desocialekaart.be



Vlaanderen
is zorgzaam en
gezond samenleven

Welke mogelijkheden?

Gebruiker:

3 zoekmogelijkheden vanaf de startpagina

- ▶ Waarom Rechtenverkenner?
- ▶ Wat is Rechtenverkenner?
- ▶ **Welke mogelijkheden?**
- ▶ Wat moet ik doen?

Rechten opzoeken



Raadpleeg overzicht van alle rechten

Krijg een lijst van alle rechten en gebruik de filters



Vind rechten op maat

Beantwoord enkele persoonlijke vragen en krijg het overzicht van alle mogelijke sociale rechten voor uw profiel

Zoeken op trefwoord

Zoekterm

Zoeken

Welke mogelijkheden?

Gebruiker:

Zoeken door een trefwoord in te geven

Zoeken op trefwoord

Zoekterm

Typ iets...

Zoeken

Zoeken op trefwoord

Zoekterm

budget

×

Zoeken

DOORZOEK SOCIALE RECHTEN

budget

Het trefwoord wordt gezocht in titel, beschrijving en zoektermen.

ZOEK OP LOCATIE

Geef hierboven de naam van een locatie in (bv. woon- of verblijfplaats). Relevante filters zullen verschijnen.

11 sociale rechten

Prepaid (budgetmeter)

- 📍 Van toepassing in Vlaams Gewest
- ☆ Bouwen en Wonen

Prepaid (vroeger: budgetmeter) is een betaalsysteem bij de netbeheerder waarbij u op voorhand betaalt voor uw elektriciteits- of aardgasverbruik.

Het Persoonsvolgend budget voor personen met een handicap (PVB)

- 📍 Van toepassing in Brussels Hoofdstedelijk Gewest, Vlaams Gewest
- ☆ Welzijn en Gezondheid

- ▶ Waarom Rechtenverkenner?
- ▶ Wat is Rechtenverkenner?
- ▶ **Welke mogelijkheden?**
- ▶ Wat moet ik doen?



Welke mogelijkheden?

Gebruiker:

Zoeken door de vragenwizard te doorlopen



Vind rechten op maat

Beantwoord enkele persoonlijke vragen
en krijg het overzicht van alle
mogelijke sociale rechten voor uw
profiel

Waar woont of verblijft u?

Selecteer een item



Voor welke thema's zoekt u sociale rechten?

Wat zijn de leeftijdsgroepen van u (en uw gezin)?

Zijn er ziektes of beperkingen aanwezig bij u of uw gezin?

...

- ▶ Waarom Rechtenverkenner?
- ▶ Wat is Rechtenverkenner?
- ▶ **Welke mogelijkheden?**
- ▶ Wat moet ik doen?

Welke mogelijkheden?

Gebruiker:

Zoeken door overzicht alle rechten te filteren



DOORZOEK SOCIALE RECHTEN

Het trefwoord wordt gezocht in titel, beschrijving en zoektermen.

ZOEK OP LOCATIE

Geef hierboven de naam van een locatie in (bv. woon-of verblijfplaats). Relevante filters zullen verschijnen.

▼ ALGEMENE BASISRECHTEN

▼ THEMA

▼ GEZINSSAMENSTELLING

▼ LEEFTIJD

▼ ZIEKTE OF BEPERKING

▼ ANDERSTALIGE NIEUWKOMER

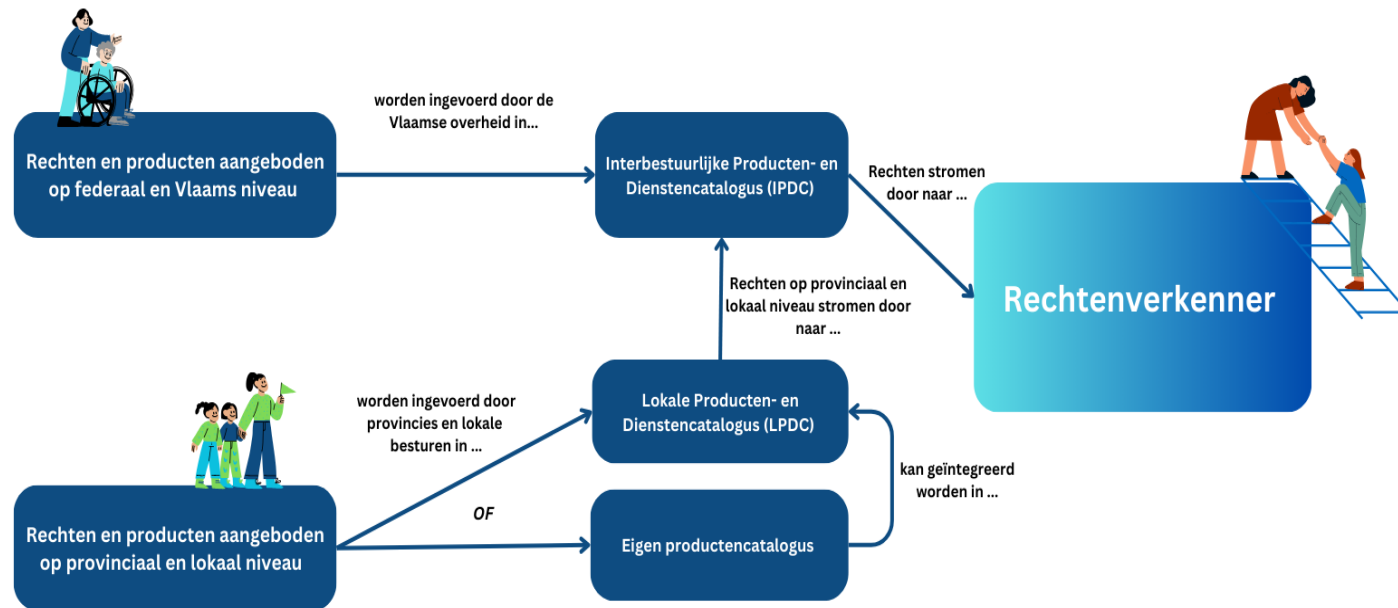
▼ WOONSITUATIE

- ▶ Waarom Rechtenverkenner?
- ▶ Wat is Rechtenverkenner?
- ▶ **Welke mogelijkheden?**
- ▶ Wat moet ik doen?



Welke mogelijkheden?

- ▶ Waarom Rechtenverkenner?
- ▶ Wat is Rechtenverkenner?
- ▶ Welke mogelijkheden?
- ▶ Wat moet ik doen?



Welke mogelijkheden?

- ▶ Waarom Rechtenverkenner?
- ▶ Wat is Rechtenverkenner?
- ▶ **Welke mogelijkheden?**
- ▶ Wat moet ik doen?

Lokale besturen:

- Concepten: sneller invoeren, inspiratiebron bij opstellen instanties (=eigen productfiches) voor Rechtenverkenner
- Alle gegevens op 1 centrale plaats (IPDC via de LPDC) → verdeling naar verschillende hergebruikers.
- Only-once-principe: aanpassingen stromen automatisch door naar hergebruikers. Via API ook naar eigen website, als je verbinding legt.

= optie: informatie binnentrekken vanuit RV = informatie niet meer apart op eigen website invoeren.

Wat moet ik doen?

GEDEELDE VERANTWOORDELIJKHEID

Zonder uw medewerking en invoer in LPDC kan de zoeker geen gebruik maken van de Rechtenverkenner voor lokale sociale rechten van uw stad/gemeente.

Lokale sociale rechten invoeren via de redactieomgeving van LPDC:

- Bestaande conceptfiches personaliseren: rechten zoals recht op leefloon, recht op budgetbegeleiding etc. = voordeel!
 - Zelf nieuwe fiches aanmaken: unieke rechten
- Instanties (= lokaal bewerkte productfiches) stromen automatisch door naar redactie Rechtenverkenner

- ▶ Waarom Rechtenverkenner?
- ▶ Wat is Rechtenverkenner?
- ▶ Welke mogelijkheden?
- ▶ **Wat moet ik doen?**

Wat moet ik doen?

- ▶ Waarom Rechtenverkenner?
- ▶ Wat is Rechtenverkenner?
- ▶ Welke mogelijkheden?
- ▶ **Wat moet ik doen?**

Redactie →

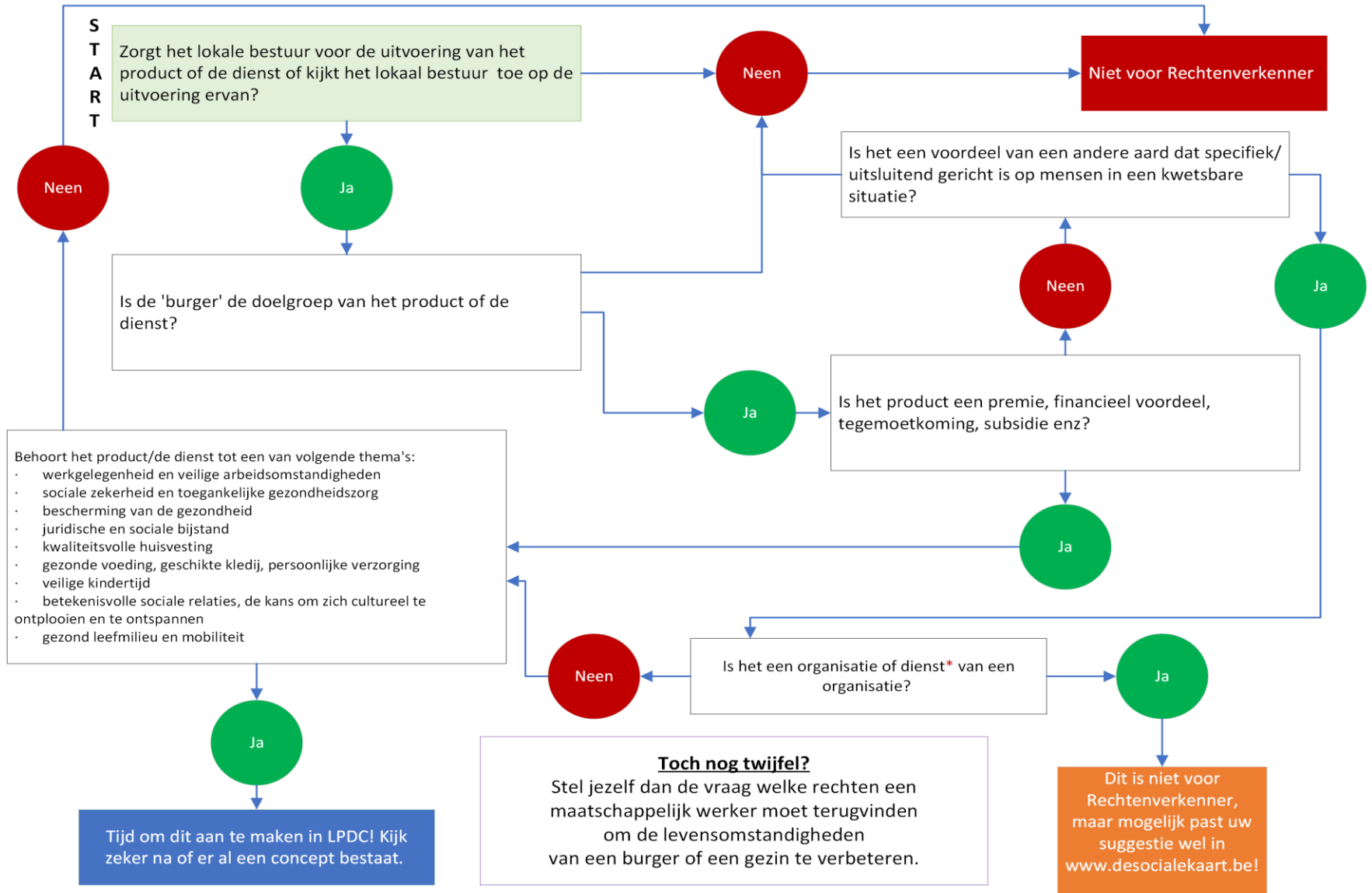
- 1, Toets scope Rechtenverkenner
- 2, Indien scope: mogelijk feedback op ingevulde velden fiche
Kan een maatschappelijk werker door de informatie in de fiche bepalen of het recht van toepassing is, welke procedure te volgen en waar hij of zij terecht kan met vragen?

Noodzakelijk WANT:

- Overzicht houden (relevantie voor doel)
- Optimale werking zoekmachine (parameters gekend?)
- Leesbaarheid/eenduidigheid voor gebruikers
(bruikbaarheid)

Wat moet ik doen?

Scope sociaal recht: Beslisboom



Wat moet ik doen?

- ▶ Waarom Rechtenverkenner?
- ▶ Wat is Rechtenverkenner?
- ▶ Welke mogelijkheden?
- ▶ **Wat moet ik doen?**

Scope: wat is een instantie/sociaal recht voor
Rechtenverkenner?

Eigen 'twijfelgevallen'

→ Zet deze in de chat!



Wat moet ik doen?

- ▶ Waarom Rechtenverkenner?
- ▶ Wat is Rechtenverkenner?
- ▶ Welke mogelijkheden?
- ▶ **Wat moet ik doen?**

WERKEN MET LPDC



Federale overheid

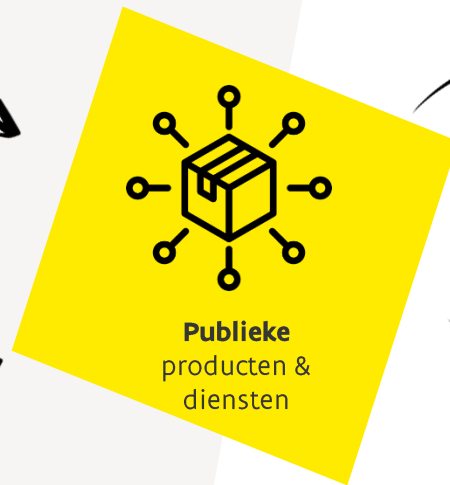
Vlaamse overheid

Lokale besturen
provincie
gemeente
OCMW
AGB / APB
IGS
...

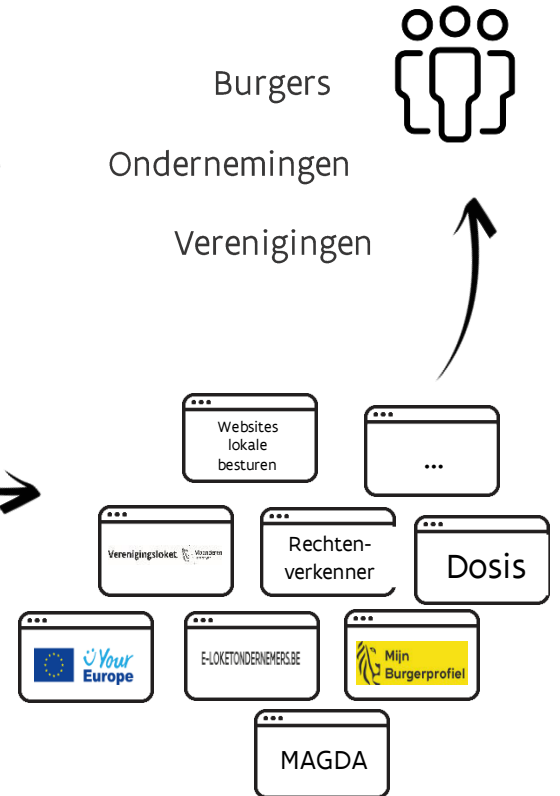
lokaal bestuur is bevoegde
en/of uitvoerende overheid

LPDC

IPDC



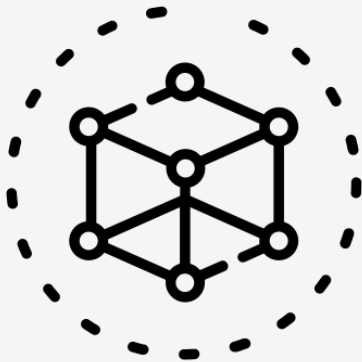
**Publieke
producten &
diensten**



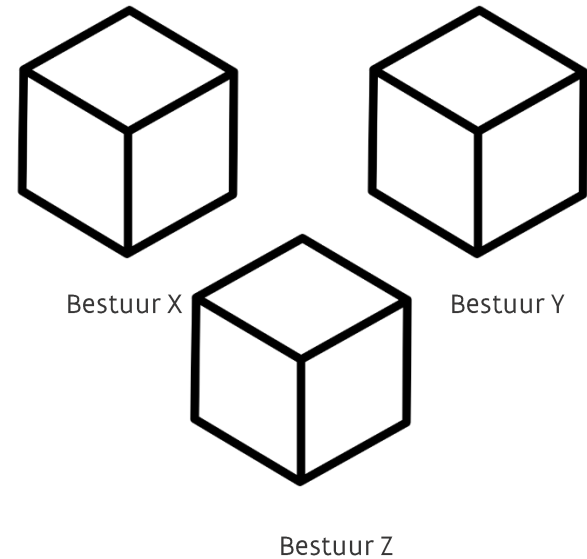


Even wat terminologie

“Concept”



“Instantie”



Inloggen via Loket voor Lokale besturen

Aanmelden doe je met Itsme, je eID, ...

Nog geen toegang tot het Loket?

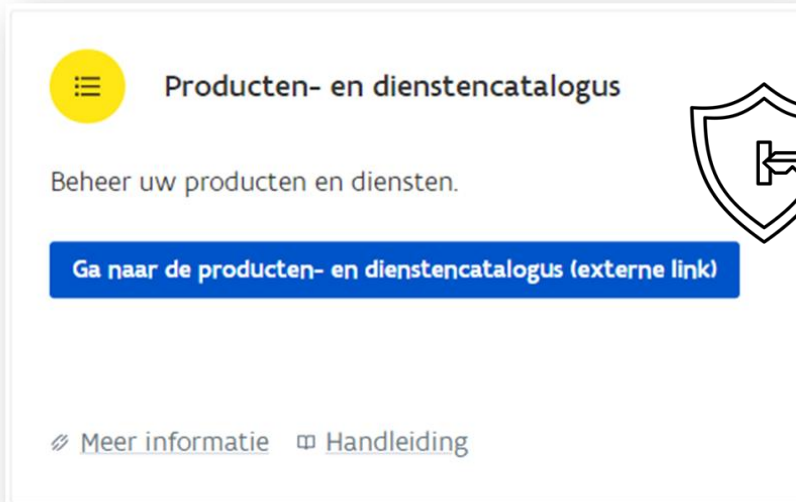
Vraag je lokale beheerder om in het gebruikersbeheer van de Vlaamse overheid volgende toe te kennen:

- Gebruikersrecht: Loket voor Lokale Besturen
- Context: Lokale Producten- en Dienstencatalogus (LPDC Gebruiker)

Wel al toegang tot het Loket?

- Context Lokale Producten- en Dienstencatalogus (LPDC Gebruiker) toevoegen aan bestaande gebruikersrecht Loket

Op [Mijn profiel van het Gebruikersbeheer](#) van de Vlaamse overheid kun je via de knop “mijn lokale beheerder” zien wie binnen jouw bestuur je de nodige rechten kan toekennen.



Korte demo LPDC

Wat moet ik doen?

Enkele antwoorden op veelgestelde vragen over LPDC:

- ▶ Waarom Rechtenverkenner?
- ▶ Wat is Rechtenverkenner?
- ▶ Welke mogelijkheden?
- ▶ [Wat moet ik doen?](#)

Welke rechten moet ik wel en niet ingeven als lokaal bestuur?

Wat moet ik doen?

- ▶ Waarom Rechtenverkenner?
- ▶ Wat is Rechtenverkenner?
- ▶ Welke mogelijkheden?
- ▶ **Wat moet ik doen?**

Enkele antwoorden op veelgestelde vragen over LPDC:

Welke rechten moet ik wel en niet ingeven als lokaal bestuur?

- Lokaal bestuur = bevoegd en / of uitvoerend (uitvoering kan ook door derden gebeuren, bv. voedselbedeling)
- Concept? Vul het aan met concrete informatie
- Geen concept? Past de dienstverlening onder één van de producttypes die gedefinieerd zijn in LPDC?

Wat moet ik doen?

Enkele antwoorden op veelgestelde vragen over LPDC:

- ▶ Waarom Rechtenverkenner?
- ▶ Wat is Rechtenverkenner?
- ▶ Welke mogelijkheden?
- ▶ **Wat moet ik doen?**

Hoe lang duurt het om een instantie aan te maken?

Wat moet ik doen?

Enkele antwoorden op veelgestelde vragen over LPDC:

Hoe lang duurt het om een instantie aan te maken?

- Maak maximaal gebruik van de bestaande concepten,
- Concept waarvoor ander bestuursniveau bevoegd is: Focus op toevoegen lokale informatie: contactgegevens, evt. voorwaarden, procedure,
 - Wees zo volledig mogelijk. Niet gewoon overnemen of linken!
- Voorbereidend werk gedaan? (= verzamelen rechten, inhoud, voorwaarden) = ongeveer 5 min. per onvolledig product
- Eenmalige ingave
- Update aan concept = verwittiging

- ▶ Waarom Rechtenverkenner?
- ▶ Wat is Rechtenverkenner?
- ▶ Welke mogelijkheden?
- ▶ **Wat moet ik doen?**

Wat moet ik doen?

Enkele antwoorden op veelgestelde vragen over LPDC:

- ▶ Waarom Rechtenverkenner?
- ▶ Wat is Rechtenverkenner?
- ▶ Welke mogelijkheden?
- ▶ **Wat moet ik doen?**

Waarom krijg ik geen concepten te zien?

Wat moet ik doen?

Enkele antwoorden op veelgestelde vragen over LPDC:

Waarom krijg ik geen concepten te zien?

- Rechts bovenaan klikken op 'Product of dienst toevoegen'.
- Tutorial nodig?

https://www.youtube.com/watch?v=C6gPMnUaXn0&list=PL4lITq-CVBnvOviFyFGot4mmhFi_PrjzF&index=3

- Laadt de lijst niet?
 - Sluit de browser volledig. Start weer op en log in.
 - Gebruik een incognito / inprivate venster
 - Laat je gebruikersrechten er voor 24u afhaken en weer opzetten door de lokale beheerder
 - ("Mijn Profiel van het gebruikersbeheer van de Vlaamse overheid")

- ▶ Waarom Rechtenverkenner?
- ▶ Wat is Rechtenverkenner?
- ▶ Welke mogelijkheden?
- ▶ **Wat moet ik doen?**

Wat moet ik doen?

Enkele antwoorden op veelgestelde vragen over LPDC:

- ▶ Waarom Rechtenverkenner?
- ▶ Wat is Rechtenverkenner?
- ▶ Welke mogelijkheden?
- ▶ **Wat moet ik doen?**

Moet ik een concept wijzigen
om op te nemen voor mijn
lokaal bestuur?

Wat moet ik doen?

Enkele antwoorden op veelgestelde vragen over LPDC:

- ▶ Waarom Rechtenverkenner?
- ▶ Wat is Rechtenverkenner?
- ▶ Welke mogelijkheden?
- ▶ **Wat moet ik doen?**

Moet ik een concept wijzigen om op te nemen voor mijn lokaal bestuur (gemeente/OCMW)?

Concept > instantie: zo weten we dat jouw lokaal bestuur dit product of dienst effectief aanbiedt

- Aanpassingen altijd nodig: contactgegevens, procedure enz.
 - Aanpassingen hebben geen effect op het oorspronkelijke concept.
 - Engelse vertaling NIET nodig voor RV
- Verzenden: anders vindt de Rechtenverkenner dit recht niet voor jouw lokaal bestuur.

Wat moet ik doen?

Enkele antwoorden op veelgestelde vragen over LPDC:

- ▶ Waarom Rechtenverkenner?
- ▶ Wat is Rechtenverkenner?
- ▶ Welke mogelijkheden?
- ▶ **Wat moet ik doen?**

Komt mijn instantie
(=aangemaakt recht) meteen
online?

Wat moet ik doen?

Enkele antwoorden op veelgestelde vragen over LPDC:

Komt mijn instantie (=aangemaakt recht) meteen online?

- LPDC → IPDC : ca. 1u
 - In IPDC kan je dan wel al kijken of de informatie goed is toegekomen.
- IPDC → Rechtenverkenner: zowel de lokale als de Vlaamse en federale rechten
 - Scopetoets → al dan niet geselecteerd voor Rechtenverkenner
 - Inhoudelijke toets → feedback om aanpassingen te doen, focus op bruikbaarheid, werking filters, leesbaarheid
- Als alles in orde is → publicatie op Rechtenverkenner

- ▶ Waarom Rechtenverkenner?
- ▶ Wat is Rechtenverkenner?
- ▶ Welke mogelijkheden?
- ▶ **Wat moet ik doen?**

Wat moet ik doen?

Enkele antwoorden op veelgestelde vragen over LPDC:

- ▶ Waarom Rechtenverkenner?
- ▶ Wat is Rechtenverkenner?
- ▶ Welke mogelijkheden?
- ▶ **Wat moet ik doen?**

Kan je een eigen instantie nog wijzigen nadat je het hebt verzonden naar de Vlaamse overheid?

Wat moet ik doen?

Enkele antwoorden op veelgestelde vragen over LPDC:

Kan je een instantie nog wijzigen nadat je het hebt verzonden naar de Vlaamse overheid?

- Klik op 'Bekijk' in het productoverzicht.
- Klik op 'Product opnieuw bewerken'
- Bewerk je productfiche
- Verzend opnieuw.
- Vorige versie blijft in IPDC behouden tot nieuwe versie is verstuurd.
- Instantie Verwijderen > ook verwijderd in IPDC

Tutorial: [Lokale Producten-en DienstenCatalogus tutorial 8 - Verzenden naar Vlaamse overheid - YouTube](#)

- ▶ Waarom Rechtenverkenner?
- ▶ Wat is Rechtenverkenner?
- ▶ Welke mogelijkheden?
- ▶ **Wat moet ik doen?**

Meer informatie over gebruik LPDC



Handleiding:

<https://abb-vlaanderen.gitbook.io/informatie-lpdc/>

Veelgestelde vragen:

<https://abb-vlaanderen.gitbook.io/informatie-lpdc/veelgestelde-vragen-lpdc/wat-is-het-verschil-tussen-ipdc-en-lpdc>

Redactietips:

<https://abb-vlaanderen.gitbook.io/informatie-lpdc/informatievelde-n-en-redactietips-voor-lpdc/informatievelde-n-en-redactietips-voor-lpdc>



Tutorials:

https://www.youtube.com/playlist?list=PL4lITq-CVBnvOviFyFGot4mmhFi_PrjzF



Of stuur ons een mailtje:

loketlokaalbestuur@vlaanderen.be



LPDC Opleidingen & infosessies

AGENTSCHAP
BINNENLANDS
BESTUUR

 Vlaamse
overheid

LPDC Opleiding

- [Vrijdag 31 mei 2024 – 9u-12u](#)
- [Donderdag 6 juni 2024 – 9u-12u](#)
- [Vrijdag 27 september 2024 – 9u-12u](#)
- [Donderdag 3 oktober 2024 – 9u-12u](#)

Infosessie IPDC & LPDC

- [Donderdag 29 februari 2024 – 14u-16u](#)

Heerlijk Helder schrijven

- [Dinsdag 25 juni 2024 – 9u30-11u](#)
- [Dinsdag 26 november 2024 – 9u30-11u](#)



Vlaanderen
is zorgzaam en
gezond samenleven



Wat moet ik doen?

- ▶ Waarom Rechtenverkenner?
- ▶ Wat is Rechtenverkenner?
- ▶ Welke mogelijkheden?
- ▶ **Wat moet ik doen?**

Praktische tips voor een goede instantie voor Rechtenverkenner

Wat moet ik doen?

Praktische tips invoeren Rechtenverkenner:

Stel iemand verantwoordelijk voor het invoeren en nakijken van producten en diensten in LPDC: eindverantwoordelijke en verantwoordelijke voor opsommen per dienst/entiteit.

Maak dit een vast onderdeel van de taakbeschrijving van deze persoon. Bij personeelwissel, gaat dit onderdeel van de taken mee over.

Plan na elke vergadering van gemeente of OCMW een moment in om aan deze taak aandacht te besteden.

De medewerkers van het team Rechtenverkenner en Sociale Kaart voorzien binnenkort meer opleidingen voor het werken en beheren van de informatie in de Rechtenverkenner en Sociale Kaart.

- ▶ Waarom Rechtenverkenner?
- ▶ Wat is Rechtenverkenner?
- ▶ Welke mogelijkheden?
- ▶ **Wat moet ik doen?**

Wat moet ik doen?

Praktische tips invoeren Rechtenverkenner:

- ▶ Waarom Rechtenverkenner?
- ▶ Wat is Rechtenverkenner?
- ▶ Welke mogelijkheden?
- ▶ **Wat moet ik doen?**

- Maak bij de start een overzicht van lokale sociale rechten.
- Gebruik de lijst van concepten en de beslisboom voor nieuwe sociale rechten. Kijk welke het meest passend zijn (soms kleine verschillen tussen concepten).
- Geef zo volledig mogelijk in: noodzakelijk voor filters, zoeken op trefwoord en bruikbaarheid voor zoekers.
- Verwijs je naar formulieren, plaats dan de juiste link in de juiste volgorde. Uit onze testen met de pilootversie:

Als je formulieren moet invullen, zou het handig zijn dat de linken naar de formulieren ook al op de pagina staan (ipv dat je moet doorklikken naar een andere pagina waar je dan het aanvraagformulier moet zoeken)

Wat moet ik doen?

Praktische tips invoeren Rechtenverkenner:

- ▶ Waarom Rechtenverkenner?
- ▶ Wat is Rechtenverkenner?
- ▶ Welke mogelijkheden?
- ▶ **Wat moet ik doen?**

VERPLICHT in te vullen:

- **Titel:** zorg voor duidelijkheid in overeenstemming met de beslisboom. Bv. niet 'pamperbank', maar 'gratis luiers via de pamperbank'.
- **Korte omschrijving:** in 2 zinnen samenvatten waar het om gaat → beslissen openklikken productfiche

Titel + omschrijving: belangrijk voor 'zoeken op trefwoord'!

Enkele goede voorbeelden:

[Financiële tussenkomst voor een verblijf in een woonzorgcentrum](#)

📍 Van toepassing in Lubbeek

☆ Bouwen en Wonen, Welzijn en Gezondheid

Als u problemen hebt om uw verblijf in een woonzorgcentrum te betalen, dan kan het OCMW tussenkomen in de financiële kosten.

[Buddygezinnen voor vluchtelingen](#)

📍 Van toepassing in Kortrijk

☆ Bouwen en Wonen, Economie en Werk, Onderwijs en Wetenschap

Vluchtelingen in Kortrijk kunnen een beroep doen op buddygezinnen. Zij maken de nieuwkomers wegwijs in het dagelijkse leven in Kortrijk. Zo voelen ze zich sneller thuis in onze stad. Geïnteresseerde gezinnen ...

[Boekenuitleendienst aan huis](#)

📍 Van toepassing in Knokke-Heist

☆ Cultuur, Sport en Vrije Tijd

Kun je je niet of moeilijk verplaatsen door ziekte of ouderdom, dan kan de bibliotheek boeken aan huis brengen.



Vlaanderen
is zorgzaam en
gezond samenleven

Wat moet ik doen?

Praktische tips invoeren Rechtenverkenner:

- ▶ Waarom Rechtenverkenner?
- ▶ Wat is Rechtenverkenner?
- ▶ Welke mogelijkheden?
- ▶ **Wat moet ik doen?**

VERPLICHT in te vullen:

- **Voorwaarden:** belangrijk om filter-parameters in te geven en dus correct gevonden te worden.
- Indien van toepassing als criterium uit te schrijven:
 - ✓ Gezinsamenstelling
 - ✓ Minimum- en maximumleeftijd
 - ✓ Ziekte of beperking
 - ✓ Personen met migratie-achtergrond?
 - ✓ Woonsituatie
 - ✓ Werksituatie
 - ✓ Inkomenseisen

Wat moet ik doen?

Praktische tips invoeren Rechtenverkenner:

VERPLICHT in te vullen:

- **Procedure:**



Stapsgewijs uitleggen wat iemand moet doen om recht aan te vragen + indien linken naar aanvraagformulier in juiste volgorde voorzien

Doel= zo weinig mogelijk doorklikken!

- **Contact:**

Zo concreet mogelijk omschrijven! (zo specifiek mogelijke dienst)

Contact

Bevoegde bestuursniveaus	Federale overheid
Bevoegde organisaties	Stad Sint-Niklaas (OVO002237) 
Uitvoerende bestuursniveaus	Lokale overheid
Uitvoerende organisaties	Stad Sint-Niklaas (OVO002237) 
<hr/>	
Adres	Grote Markt 1 9100 Sint-Niklaas
E-mail	burgerzaken@sint-niklaas.be
Telefoon	03 778 30 00
Openingsuren	Maandag 8.30 - 12.30 uur Dinsdag 8.30 - 12.30 uur en 13.30 - 16 uur* Woensdag 8.30 - 12.30 uur en 13.30 - 16 uur Donderdag 8.30 - 12.30 uur Vrijdag 8.30 - 12.30 uur en 13.30 - 16 uur
Website	https://www.sint-niklaas.be/burgerzaken

40

- ▶ Waarom Rechtenverkenner?
- ▶ Wat is Rechtenverkenner?
- ▶ Welke mogelijkheden?
- ▶ **Wat moet ik doen?**

Wat moet ik doen?

Budgetbegeleiding Concept

Budgetbegeleiding is een vorm van hulpverlening waarbij een maatschappelijk werker u advies en steun bij het beheren van uw budget geeft. U beheert uw budget wel zelf. Als u vragen heeft over uw schulden, kan u deze ook stellen.

Thema(s)	Welzijn en Gezondheid
Doelgroep(en)	Burger

Beschrijving

Bij budgetbegeleiding, beheert u zelf uw budget. Dit betekent dat u zelf uw inkomsten ontvangt en ook zelf alle betalingen uitvoert.

U wordt hierbij wel bijgestaan door een maatschappelijk werker die u goede raad en persoonlijke begeleiding kan geven. Deze maatschappelijke werker kan u eventueel helpen bij het opmaken van een budgetplan en, indien er schulden zouden zijn, een inventaris van de schulden en schuldeisers maken.

Meer informatie kan u vinden op www.eerstehulpbijschulden.be.

Voorwaarden

- U heeft moeilijkheden om een overzicht te hebben over uw inkomsten/uitgaven en met het beheren van uw budget.
- U wenst hiervoor professionele begeleiding te krijgen.

OP DEZE PAGINA

- Beschrijving**
- Voorwaarden
- Procedure
- Bewijsstukken
- Kost
- Meer info
- Contact

- ▶ Waarom Rechtenverkenner?
- ▶ Wat is Rechtenverkenner?
- ▶ Welke mogelijkheden?
- ▶ **Wat moet ik doen?**

Toch nog andere voorwaarden in te voegen?



Wat moet ik doen?

Procedure

Hoe en waar contact opnemen?

- U neemt contact op met het OCMW en geeft aan dat u een vraag rond budgetbegeleiding hebt.
- Een maatschappelijk werker zal u ontvangen en samen met u, uw situatie bekijken.
- De maatschappelijk werker zal samen met u de meegebrachte documenten overlopen. Indien u nog geen documenten heeft meegebracht, geen probleem, dan zal de maatschappelijk werker u hiermee helpen.
- De maatschappelijk werker zal bekijken welke dienstverlening van het OCMW voor u het meest passend is. U kan zelf beslissen of u ingaat op het voorstel.
- Eens u ingaat op het voorstel, kan de budgetbegeleiding opgestart worden.

Bewijsstukken

Bij het eerste contact met het OCMW brengt u best volgende zaken mee:

- Identiteitskaart
- Indien mogelijk
 - Lijst van uitgaven die u maandelijks moet doen (bv. huur, energie, telecom, enz.) en uitgaven die u minder moet doen (bv. verzekeringen, enz.).
 - Inkomsten die u (en eventuele huisgenoten) heeft.

Het is mogelijk dat de maatschappelijk werker u nog bijkomende zaken vraagt.

Kost

Gratis hulpverlening

Deze hulpverlening is gratis.

- ▶ Waarom Rechtenverkenner?
- ▶ Wat is Rechtenverkenner?
- ▶ Welke mogelijkheden?
- ▶ **Wat moet ik doen?**

Wat moet ik doen?

- ▶ Waarom Rechtenverkenner?
- ▶ Wat is Rechtenverkenner?
- ▶ Welke mogelijkheden?
- ▶ Wat moet ik doen?

Subsidie woonkwaliteit Concept

Procedure

Wie zijn woning verbetert op het vlak van vochtwering, centrale verwarming, elektriciteit of sanitair, kan in aanmerking komen voor een gemeentelijke premie.

• U neemt contact op met het OCMW en geeft aan dat u een vraag rond budgetbegeleiding hebt.

• Een maatschappelijk werker zal u ontvangen en samen met u uw situatie bekijken.

Thema('s) **Bouwen en Wonen**

• Het maatschappelijk werker zal samen met u de nodige documenten overlopen. Indien u nog geen documenten heeft meegebracht, geen probleem, dan zal de maatschappelijk werker u hiermee helpen.

Doelgroep(en) **Burger**

• Het maatschappelijk werker zal bekijken welke dienstverlening van het OCMW voor u het meest passend is. U kan

Voorwaarden

Bewijsstukken

▼ Gestructureerde voorwaarden

• Bij het eerste contact met het OCMW brengt u best volgende zaken mee:

• Identiteitskaart

Contact

• Lijst van uitgaven die u maandelijks moet doen (bv. huur, energie, ...)

• Lijst van uitgaven die u maandelijks moet doen (bv. verzekeringen, enz.)

Bevoegde bestuursniveaus **Lokale overheid**

Uitvoerende bestuursniveaus **Lokale overheid**

Het is mogelijk dat de maatschappelijk werker u nog bijkomende zaken vraagt.

Uitvoerende bestuursniveaus **Lokale overheid**

Bevoegde bestuursniveaus **Lokale overheid**

Kost

- Beschrijving meer uitgebreid: wat houdt het recht in? voorwaarden
- Voorwaarden toevoegen.
- Procedure uitschrijven, met evt. linken naar aanvraagformulieren.
- Hoe en waar contact opnemen?

NIET gewoon verwijzen naar eigen website.



Vragen?

Vanuit de inschrijvingen:

Zal zoeken op postcode mogelijk zijn? Of op profiel?

- Postcode niet, wel op naam stad of gemeente
- Op profiel: gerichte vragen via 'zoeken op maat', doel om hierin te blijven evolueren

Hoe kunnen kleine besturen dit werk tot een goed einde brengen?

- Eenmalig verzamelen en invoegen, daarna enkel up-to-date houden, kan doorstromen naar eigen website. Voordeel concepten!
- Rechten worden nu ook ingegeven op eigen website (optie om door LPDC te vervangen + extra voordeel is zoekfuncties!)

Vragen?

Vanuit de inschrijvingen:

Kunnen we Rechtenverkenner linken aan onze eigen (bestaande) Rechtenverkenner?

→ Voordeel: gegevens op 1 plaats bijhouden

→ Idealiter: Info → LPDC → IPDC → Rechtenverkenner / eigen Rechtenverkenner / eigen website / andere toepassingen

→ Concreet: niet in instantie enkel linken naar eigen Rechtenverkenner, want is teveel doorklikken. Informatie kan op beide plaatsen automatisch hetzelfde zijn, dus eenmalig werk!

Vragen?

Vanuit de inschrijvingen:

Welke entiteit moeten we kiezen in LPDC?

Scheiding tussen gemeente en OCMW is niet altijd heel duidelijk.

We raden aan om zoveel mogelijk de juiste producten aan te maken onder het juiste bestuursorgaan.

Hoe pak je het opstarten van Rechtenverkenner aan als je in een fusietraject zit?

- Timing: Rechtenverkenner midden 2024 vs. Fusie januari 2025
- Elke nieuwe fusiegemeente start als een 'nieuwe' gemeente, met nieuwe rechten
- LPDC zal mogelijkheden voorzien om informatie over te zetten of te kopiëren. Concrete details volgen binnenkort

Vragen?

Vanuit de inschrijvingen:

Welke dienst van ons lokaal bestuur is verantwoordelijk voor LPDC?

--> Elk lokaal bestuur kiest dat zelf

--> Belangrijk:

- afspraken maken rond gebruik en beheer van informatie in LPDC
- Verantwoordelijken aanduiden: wie maakt het aan? Wie moet goedkeuren? Etc...





Vlaanderen
is zorgzaam en
gezond samenleven

MEER INFORMATIE?

Rechtenverkenner@vlaanderen.be

leen.lauwers@vlaanderen.be

margo.vanmuylder@vlaanderen.be

[Rechtenverkenner 2.0 | Departement Zorg](#)
(departementwvg.be) met daarin de praktische handleiding

Opvolgssessie: 11 maart 2024 14u30-16u, via Teams
Uitnodiging volgt.

**Bedankt
voor uw interesse en aanwezigheid.**